

EDIFICI PER A 15 HABITATGES, LOCAL I APARCAMENT

Viladecans



UBICACIÓ:
Carrer Fivaller, 15-17. Viladecans.

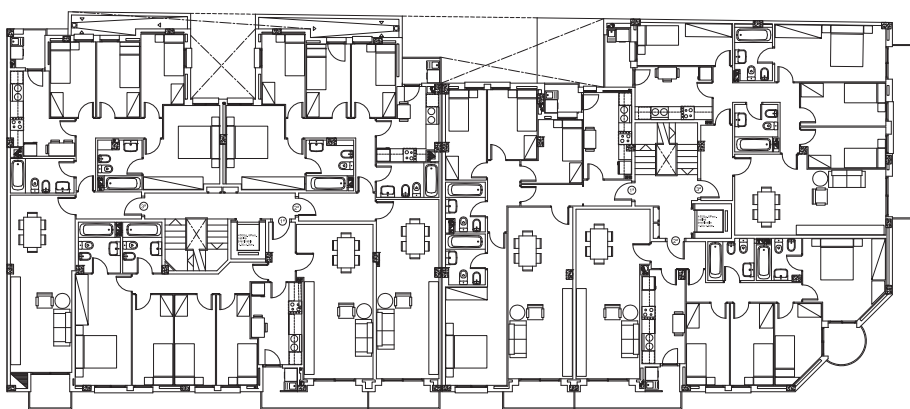
PROMOTOR:
NOVOCASA-97, S.A.

CONSTRUCTOR:
NOVOCASA-97, S.A.

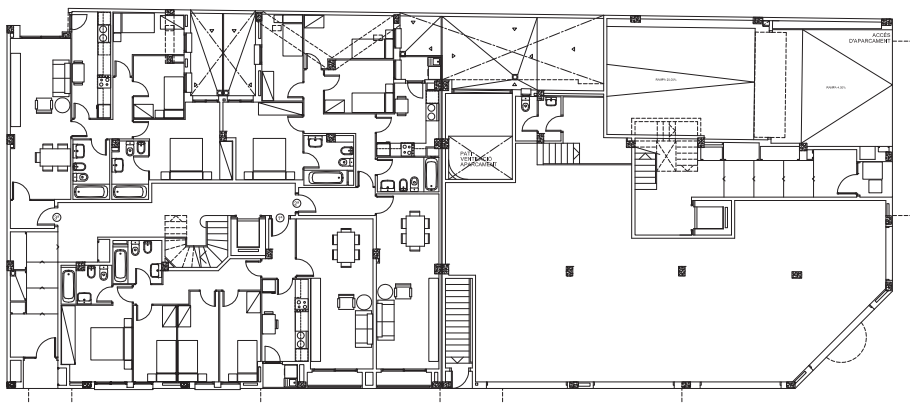
ANY FINAL D'OBRA :
Juliol 2002

SUPERFÍCIE CONSTRUÏDA:
3.448,10 m²

EQUIP:
MONFORT ARQUITECTES
IGNASI RIERA



PLANTA TIPUS E 1:350



PLANTA BAIXA E 1:350



ALÇATS CARRER FIVALLER I CARRER BERTRAN I MUSITU E 1:350